



# Przedsiębiorstwo Wodociągów i Kanalizacji Spółka z o.o. w Siedlcach

08-110 Siedlce, ul. Leśna 8 tel. sekr. /25/ 640-28-00 fax. /25/ 643-65-93

[www.pwik.siedlce.pl](http://www.pwik.siedlce.pl)

e-mail: [sekretariat@pwik.siedlce.pl](mailto:sekretariat@pwik.siedlce.pl)

Całodobowy telefon alarmowy 994

Obsługa klienta /25/ 640-27-97, /25/ 640-27-98

## Przedsiębiorstwo Wodociągów i Kanalizacji Sp. z o.o. w Siedlcach ul. Leśna 8; 08 – 110 Siedlce

Nasz znak  
IT-2210 -48/21- 1377 /2021

Data wydania  
7.07.2021

Zgodnie z planem rozwoju i modernizacji urządzeń wodociągowych i kanalizacji sanitarnych na lata 2021 – 2024, poz. 29e, Przedsiębiorstwo Wodociągów i Kanalizacji Spółka z o.o. w Siedlcach podaje warunki techniczne do projektowania sieci wodociągowej pomiędzy ul. Bema i ul. Jana Pawła II w Siedlcach.

1. Zaprojektować sieć wodociągową DN160mm z PE100 RC w układzie pierścieniowym.
2. Włączenie projektowanej sieci wykonać do:
  - sieci wodociągowej DN110mm PVC w ul. Bema poprzez montaż trójnika DN150 i kompletem zasuw odcinających DN150 (pkt. W1),
  - sieci wodociągowej DN225mm PVC w ul. Jana Pawła II poprzez montaż trójnika DN200/150 i zasuwami odcinającymi DN200 i zasuwą odcinającą DN150 na odgałęzieniu (pkt. W2), za pomocą żeliwnych kształtek kołnierzowych (zgodnie ze schematami).
3. Zaprojektować przełączenia istniejącej sieci wodociągowej DN160mm PE w ul. Gospodarczej (pkt. A) poprzez istniejącą zasuwę odcinającą DN150 i montaż trójnika żeliwnego kołnierzowego DN150 wraz z zasuwami odcinającym DN150, za pomocą żeliwnych kształtek kołnierzowych (zgodnie ze schematem).
4. Jako uzbrojenie sieci wodociągowej zamontować nadziemne hydranty p.poz. DN80 i żeliwne zasuw odcinające DN80 z zamknięciem klinem gumowym.
5. Do zasuw zaprojektować obudowy teleskopowe oraz duże skrzynki żeliwne.
6. Zastosowane materiały do wykonania sieci wodociągowej muszą posiadać dopuszczenie do stosowania dla wody przeznaczonej do spożycia przez ludzi i posiadać dopuszczenie do stosowania w budownictwie zgodnie z obowiązującymi przepisami.
7. Przed uzgodnieniem projektu na naradzie koordynacyjnej uzgodnić koncepcję planowanych sieci i rozwiązań węzłów w PWiK Sp. z o.o. w Siedlcach.
8. Projekt po opracowaniu uzgodnić w PWiK Sp. z o.o. w Siedlcach.
9. Warunki techniczne ważne są dwa lata od dnia ich wydania.

Do projektowania w rejonie włączenia projektowanej sieci wodociągowej należy przyjąć ciśnienie:

- pkt. W1 - hydrostatyczne 3,7atm i hydrodynamiczne 2,3atm;
- pkt. W2 - hydrostatyczne 4,0atm i hydrodynamiczne 2,8atm
- pkt. A - hydrostatyczne 4,2atm i hydrodynamiczne 2,1atm

przy wydajności nominalnej 10,0 dm<sup>3</sup>/s.

Kierownik  
Wydziału rozwoju i inwestycji  
*[Podpis]*  
mgr inż. Małgorzata Hejniak

Sprawę prowadzi:  
mgr inż. Agnieszka Chmielewska  
tel. 25 640 27 90



Spółka zarejestrowana w Sądzie Rejonowym Lublin - Wschód w Lublinie z siedzibą w Świdniku,

VI Wydział Gospodarczy Krajowego Rejestru Sądowego Nr KRS 000080539

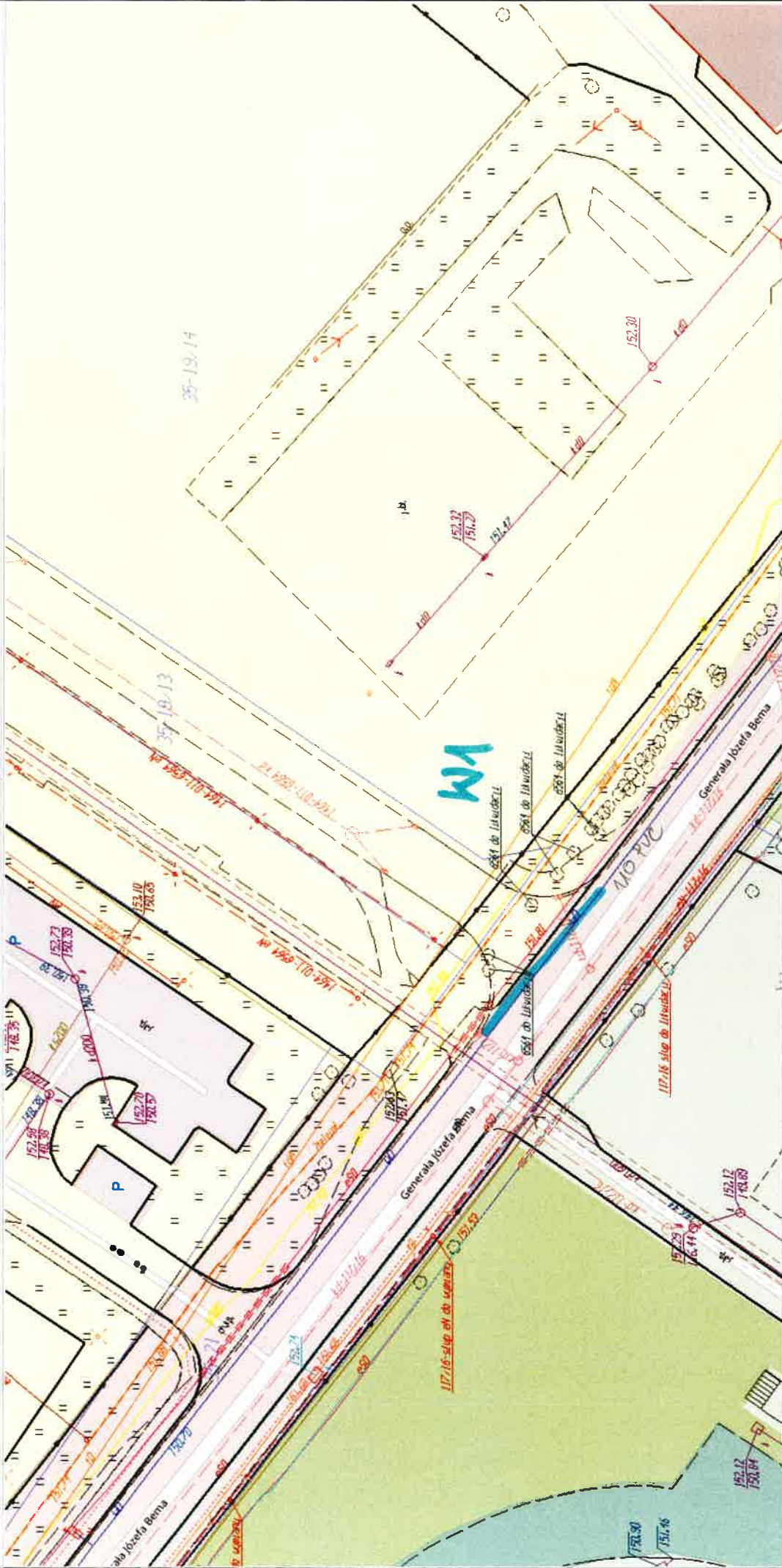
Santander Bank Polska S.A. 83 1500 1663 1216 6000 0705 0000

PKO Bank Polski S.A. 73 1440 1101 0000 0000 1524 4593

Kapitał zakładowy 161 434 000 zł NIP 821-000-76-04 REGON 710008012



Mapa



Sporządzono dnia: 7.7.2021 r.  
Wydruk ma charakter poglądowy i nie jest dokumentem

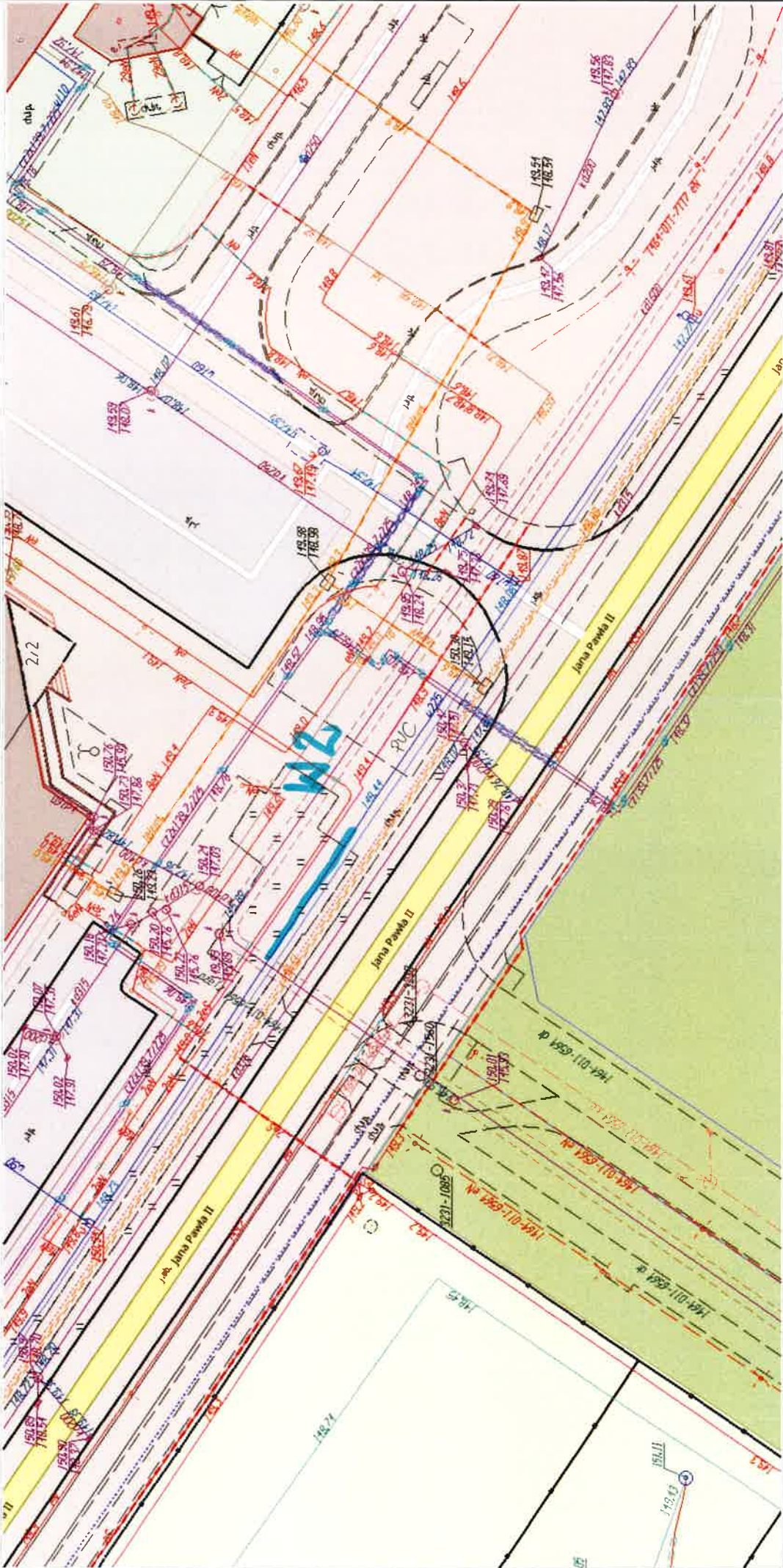
W1

T - trójnik DN150  
Z - zasuwa DN150

**PWIK Spółka z o.o.**  
08-110 SIEDLCE, ul. Leśna 8  
DZIAŁ TECHNICZNO-INWESTYCYJNY  
Załącznik do warunków technicznych  
Nr ..... 48/2021  
z dn ..... 1.07.2021

prof. inż. J. K. K.

Mapa



Sporządzono dnia: 7.7.2021 r.  
Wydruk ma charakter poglądowy i nie jest dokumentem

W2

1 dn. 4225 PVC

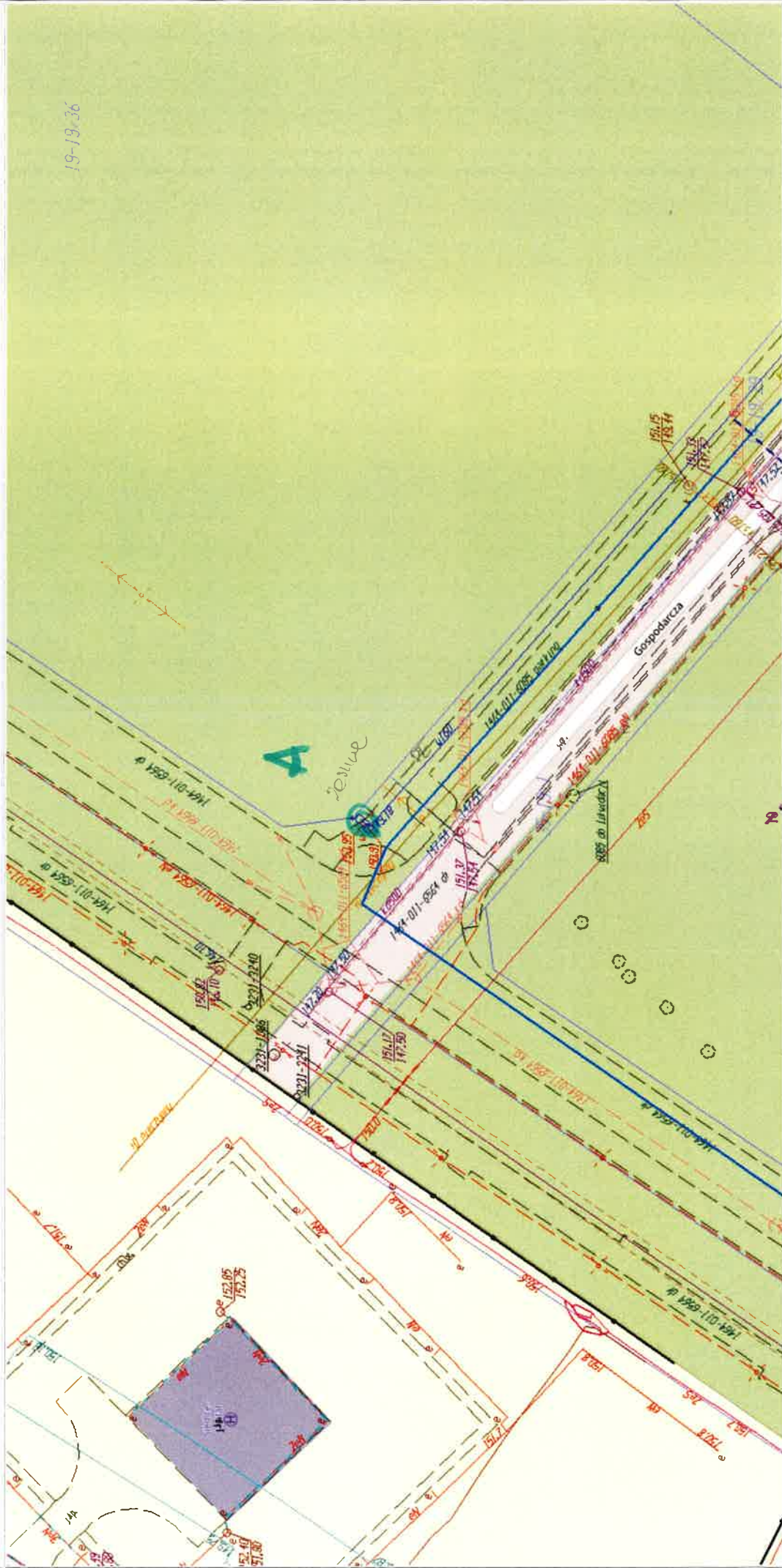
22 824

T - Anojmils DN 200/150  
24 - 200x150 DN 150  
22 - 200x150 DN 200

Proj. 4/10/01

**PWIK Spółka z o.o.**  
03-110 SIEDLCE, ul. Leśna 8  
DZIAŁ TECHNICZNO-INWESTYCYJNY  
Załącznik do warunków technicznych  
Nr: 48/2021  
z dn.: 7.07.2021

Mapa



Sporządzono dnia: 7.7.2021 r.  
 Wydruk ma charakter poglądowy i nie jest dokumentem

(A)

**PWIK Spółka z o.o.**  
 08-110 SIEDLICE, ul. Leśna 8  
 DZIAŁ TECHNICZNO-INWESTYCYJNY  
 przygotował do warunków technicznych  
 48/2021  
 7.07.2021

15m. drogę  
 T - trójnik DN150  
 Z - złączenie DN150  
 ZT - istn. zoskno DN150