



Przedsiębiorstwo Wodociągów i Kanalizacji Spółka z o.o. w Siedlcach

08-110 Siedlce, ul. Leśna 8 tel. sekr. /25/ 640-28-00 fax. /25/ 643-65-93

www.pwik.siedlce.pl

e-mail: sekretariat@pwik.siedlce.pl

Całodobowy telefon alarmowy 994

Obsługa klienta /25/ 640-27-97, /25/ 640-27-98

Przedsiębiorstwo Wodociągów i Kanalizacji Sp. z o.o. w Siedlcach ul. Leśna 8; 08 – 110 Siedlce

Nasz znak
IT- 2210 -44/21- *1320* /21

Data wydania
1.07.2021

Zgodnie z planem rozwoju i modernizacji urządzeń wodociągowych i kanalizacji sanitarnych na lata 2021 - 2024r. poz. 26, Przedsiębiorstwo Wodociągów i Kanalizacji Spółka z o.o. w Siedlcach podaje warunki techniczne do projektowania sieci wodociągowej w ul. Starzyńskiego w Siedlcach.

1. Zaprojektować sieć wodociągową DN225mm z rur PE100 SDR17 (PN10).
2. Włączenie projektowanej sieci wykonać do:
 - sieci wodociągowej DN225mm PE w ul. Starzyńskiego poprzez montaż trójnika kołnierzewego DN200/200 z zasuwą odcinającą DN200 na odgałęzieniu (pkt. W1), stosując żeliwne kształtki kołnierzowe,
 - sieci wodociągowej DN250mm żeliwo w ul. Starowiejskiej poprzez montaż trójnika kołnierzewego DN250/200 z zasuwami DN250 i zasuwą odcinającą DN200 na odgałęzieniu (pkt. W2), za pomocą żeliwnych kształtek kołnierzowych (zgodnie ze schematami).
3. Jako uzbrojenie sieci wodociągowej zamontować nadziemne hydranty p.poż. DN80 z żeliwnymi zasuwami odcinającymi DN80, z zamknięciem klinem gumowym.
4. Do zasuw zaprojektować obudowy teleskopowe oraz duże skrzynki żeliwne.
5. Zastosowane materiały do wykonania sieci wodociągowej muszą posiadać dopuszczenie do stosowania dla wody przeznaczonej do spożycia przez ludzi i posiadać dopuszczenie do stosowania w budownictwie zgodnie z obowiązującymi przepisami.
6. Przed uzgodnieniem projektu na naradzie koordynacyjnej uzgodnić koncepcję planowanych sieci i rozwiązań węzłów w PWiK Sp. z o.o. w Siedlcach.
7. Projekt po opracowaniu uzgodnić w PWiK Sp. z o.o. w Siedlcach.
8. Warunki techniczne ważne są dwa lata od dnia ich wydania.

Do projektowania w rejonie włączenia projektowanej sieci wodociągowej należy przyjąć ciśnienia w pkt. W1 hydrostatyczne 4,0atm i hydrodynamiczne 3,0atm, w pkt. W2 hydrostatyczne 3,8atm i hydrodynamiczne 2,3atm, przy wydajności nominalnej 10,0 dm³/s.

Kierownik
Wydziału rozwoju i inwestycji
[Signature]
mgr inż. Małgorzata Hejniał

Opracowała:
mgr inż. Agnieszka Chmielewska
tel. 25 640 27 90



Spółka zarejestrowana w Sądzie Rejonowym Lublin - Wschód w Lublinie z siedzibą w Świdniku,

VI Wydział Gospodarczy Krajowego Rejestru Sądowego Nr KRS 0000080539

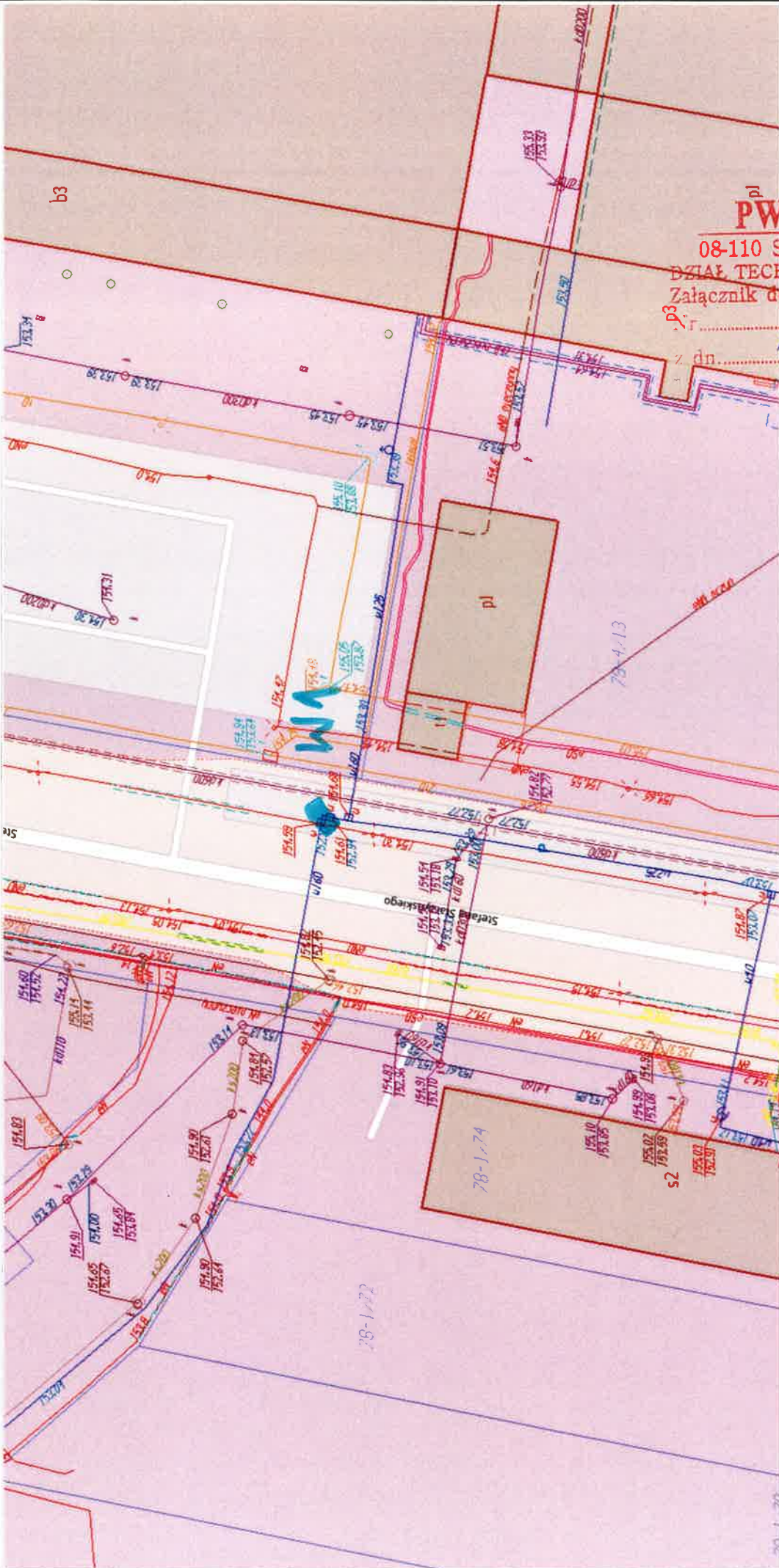
Santander Bank Polska S.A. 83 1500 1663 1216 6000 0705 0000

PKO Bank Polski S.A. 73 1440 1101 0000 0000 1524 4593

Kapitał zakładowy 161 434 000 zł NIP 821-000-76-04 REGON 710008012



Wydruk mapy



pl
PWiK Spółka z o.o.

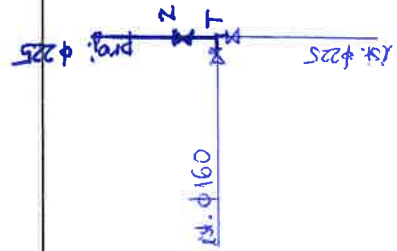
08-110 SIEDLCE, ul. Leśna 8
DZIAŁ TECHNICZNO-INWESTYCYJNY
Załącznik do warunków technicznych

4/1/2021

dn. 1.04.2021

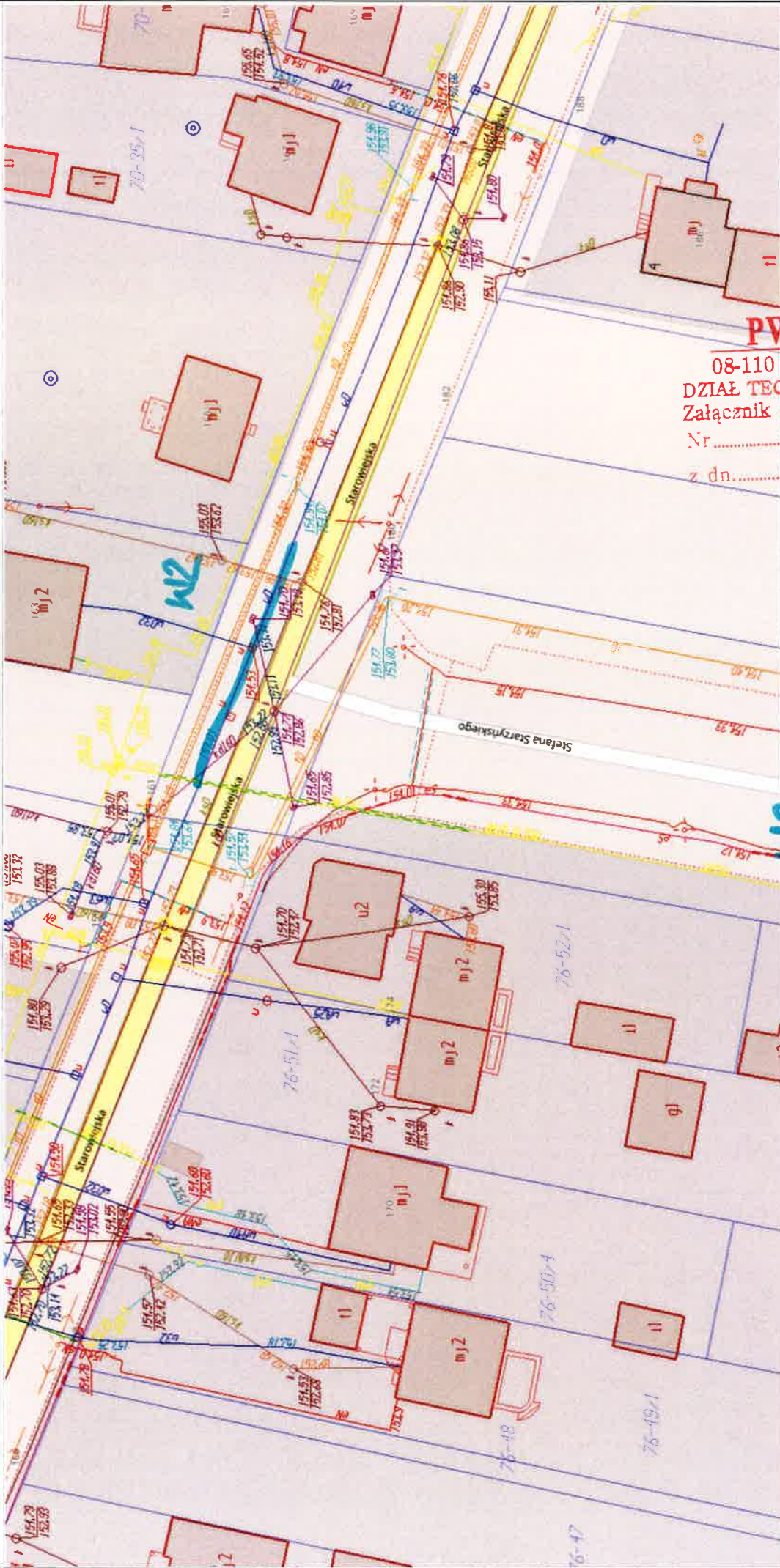
W1

T - trójnik 200x200
Z - zosuwio. DN 200



Sporządzono dnia: 5.7.2021 r.
Wydruk ma charakter poglądowy i nie jest dokumentem

Wydruk mapy

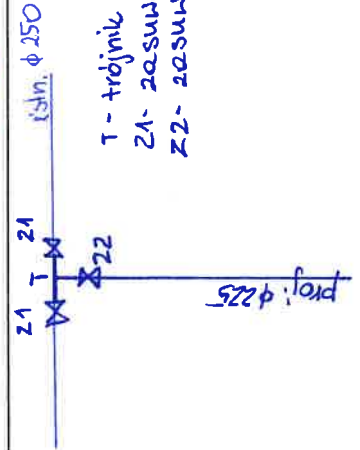


PWiK Spółka z o.o.

08-110 SIEDLCE, ul. Leśna 8
DZIAŁ TECHNICZNO-INWESTYCYJNY
Załącznik do warunków technicznych

Nr. 44/2021

z dn. 1.07.2021



W2 i śln. φ 250

- T - trójnik 250/200
- Z1 - zasuwka 250
- Z2 - zasuwka 200

Sporządzono dnia: 5.7.2021 r.
Wydruk ma charakter poglądowy i nie jest dokumentem